

95 L 124
 96 R 83
 97 L 105
 98 L 201

Horizontbeleuchtung

Gr. 37 L 124
 37 38 39 40 90 89 88 87
 33 34 35 36 86 85 84 83
 Gr. 33 L 105
 Gr. 34 L 201

HB7
 HB6
 HB5
 B2
 HB4
 HB3
 B1
 HB2

Galerien Li
 G1 Li 12m G2 Li 14.5m

Galerie Hi
 501 502 503 504

Galerien Re
 G1 Re 12.5m G2 Re 15.5m

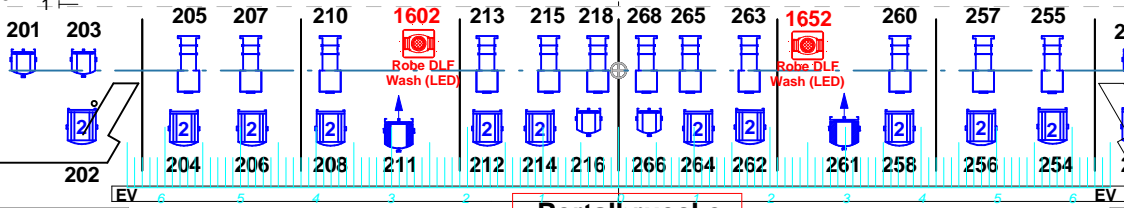
20 EL6
 19 EL5
 PZ5
 18 EL4
 17 EL3
 PZ4
 16 EL2
 15 EL1
 PZ3
 OL
 10 EL3
 9 EL2
 8 EL1
 PZ2
 6 EL2
 5 EL1
 PZ1
 101 EL1

20 EL6
 19 EL5
 PZ5
 18 EL4
 17 EL3
 PZ4
 16 EL2
 15 EL1
 PZ3
 OL
 10 EL3
 9 EL2
 8 EL1
 PZ2
 6 EL2
 5 EL1
 PZ1
 151 EL1

Turm Li
 8.2m

Turm Re

271 272 273
 A B C 411 412 413 414 C B A



Portalbrücke
 431 432 433 434 435 436 437 438

Z-Brücke 1
 801 802 803 804 805 806 807 808 809 810 811 812



Aufbau
 Verhang
 431 432 433 434 435

Stück

Regieloge
 611 612 613 614 615

Regie:	-
Bühnenbild:	-
Licht:	-
Premiere:	2017
gezeichnet:	2017 Ae
Zugzeichen:	-

Theater St. Gallen, Beleuchtung
 Leiter der Beleuchtung: Andi Enzler
 beleuchtung@theatmsg.ch
 +41 71 242 05 52

Rinne Li
 604 603 602 1701 Spot Robe MMX 700

Rinne Re
 1651 Wash Robe DLF Wash (LED)
 652 653 654 655 1751 Spot Robe MMX 700

Z-Brücke Li
 702 703 704 705 706 707 708 709 717 718

Rang
 621 622 623 624

Z-Brücke Re
 751 752 753 754 755 756 757 758 759 760 761 762

Z-Brücke 2
 901 902 903 914 905 915 916 906 907 908 909 910

